

KONTAKT MUSEET

SEKRETARIAT

Oldvejen 25 c
4300 Holbæk, Danmark
T +45 5943 2353
plan@vestmuseum.dk

vestmuseum.dk

For at netop din eventuelle donation til museet overholder de krav der stilles til en museumsgenstand, er det vigtigt, at du aftaler tid med det lokale museums personale, så der er god tid til at få alle oplysninger indsamlet sammen med genstandene.



MUSEUM
VEST
SJÆLLAND

INDSAMLING AF GENSTANDE



Odsherreds Museum

Malergården

Odsherreds Kunstmuseum

Bakkekammen 45

Holbæk Museum

Kalundborg Museum

Sorø Museum

Slagelse Museum

Ringsted Museum og Arkiv

Flakkebjerg Skolemuseum

Skælskør Museum



HVAD ER VIGTIGT?



- **Hører genstanden ind under museets indsatsområde?**

Museum Vestsjællands indsatsområde dækker Sorø, Slagelse, Ringsted, Odsherred, Kalundborg og Holbæk Kommuner og dækker emner inden for købstadshistorie, bygningskultur, havnehistorier, skolehistorie, handel-, håndværks- og industrihistorie, landbrugs-historie, kystkultur, fritidskultur og arkæologi.

- **Proveniens - som hjemsted**

Hvis genstanden ikke stammer fra indsamlingsområdet, hører den til på et andet museum.

- **Proveniens - den gode historie**

Det er vigtigt, at en genstand tilføjer museet ny viden og museet derfor kender mest muligt til genstandens oprindelse og „livshistorie“, jo mere man ved, jo større kulturhistorisk værdi.

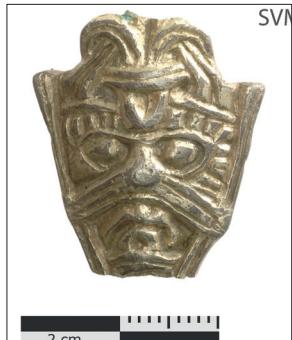
Arkæologiske genstande skal kunne stedfæstes forholdsvis præcist. Eksempelvis er det ikke nok at angive, at genstanden er fundet i Ugerløse; det er nødvendigt at kunne udpege marken den er fundet på.

- **Bevaringstilstand**

Museet er nødt til at se kritisk på genstandenes tilstand, inden de bliver indsamlet, det koster mange penge at konservere og sætte i stand.

- **Findes genstanden i samlingen i forvejen?**

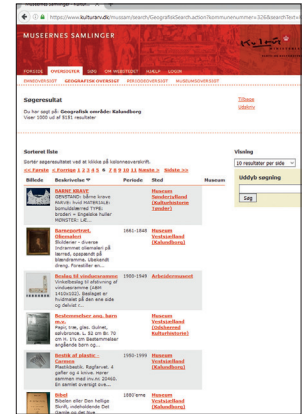
Det er ikke nødvendigt at indsamle en genstand, hvis museet allerede råder over tilsvarende genstande, men den gode historie bør måske indsamles.



JAK TAK OG HVAD SÅ?

Når museet har sagt ja tak til en genstand, bliver den rengjort (evt. konserveret), får et genstandsnummer, bliver fotograferet, registreret med alle oplysninger, opmålt, beskrevet og opmagasineret.

Museet registrerer efter Dansk Museums Dokumentationsstandard. Dette betyder, at alle relevante oplysninger bliver samlet i en museumssag og indført i museernes registreringssystem SARA. Når sagen er færdigregistreret, er der adgang til en del af oplysningerne samt fotos af genstanden på internettet: www.kulturarv.dk/mussam



www.kulturarv.dk/mussam

Museet kan desværre ikke udstille alle de genstande der rådes over og derfor bliver de fleste opbevaret på museets klimastyrede magasiner. Herfra bliver genstandene taget ud til skiftende udstillinger og forskningsprojekter.

Museet låner også genstande ud til andre museer og udstillingssteder. Desuden kan forskere og andre interesserede få adgang til samlingerne ved henvendelse til museet.

