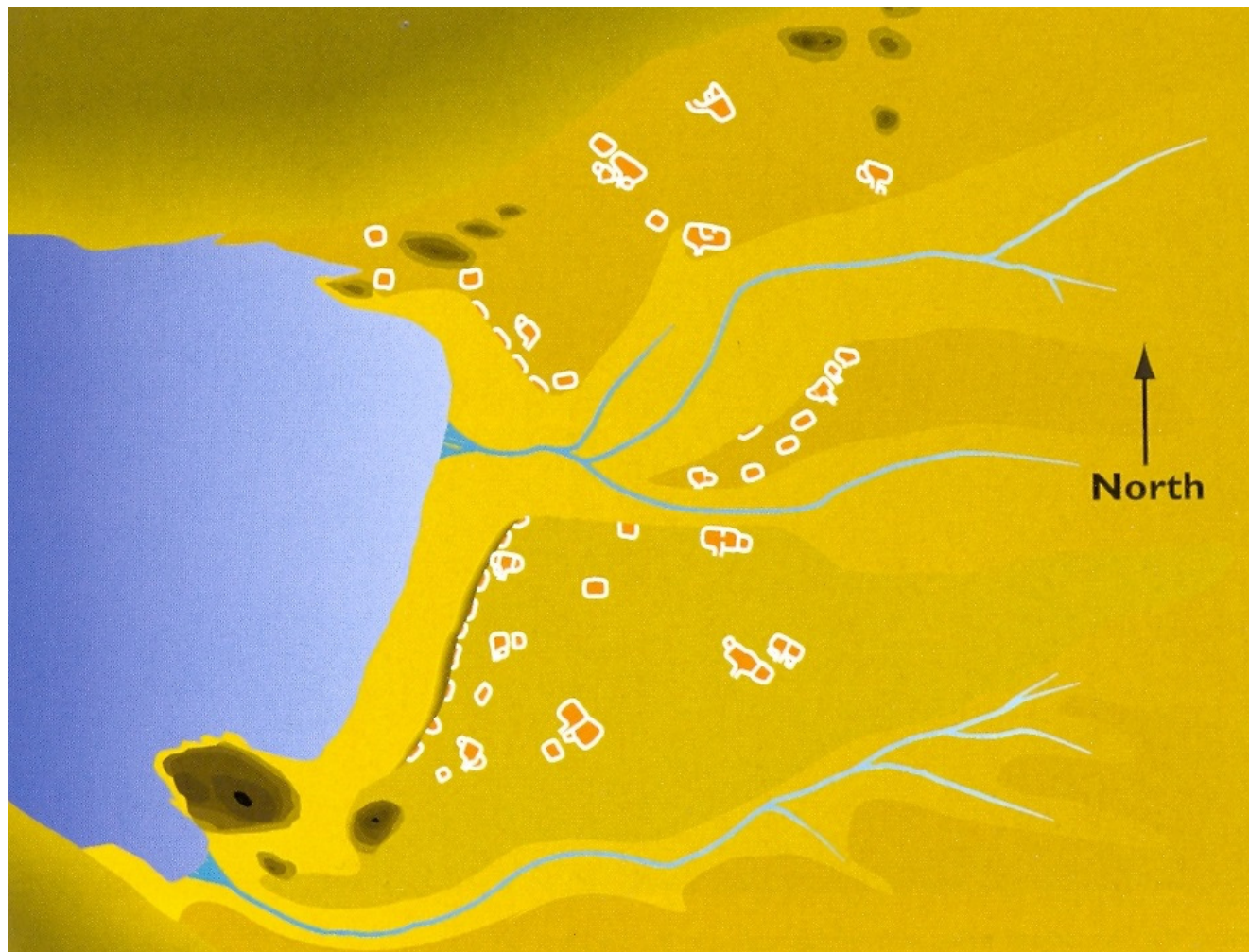


Erosion af Sermermiut-bopladsen

Bilag 1 – Beskrivelse af bopladsen

David Barry, Kalundborg Arkæologiforening



Fra Ole Bennike et al. 2004, "Ilulissat Isfjord", modificeret fra Tinna Møbjerg, 1983.

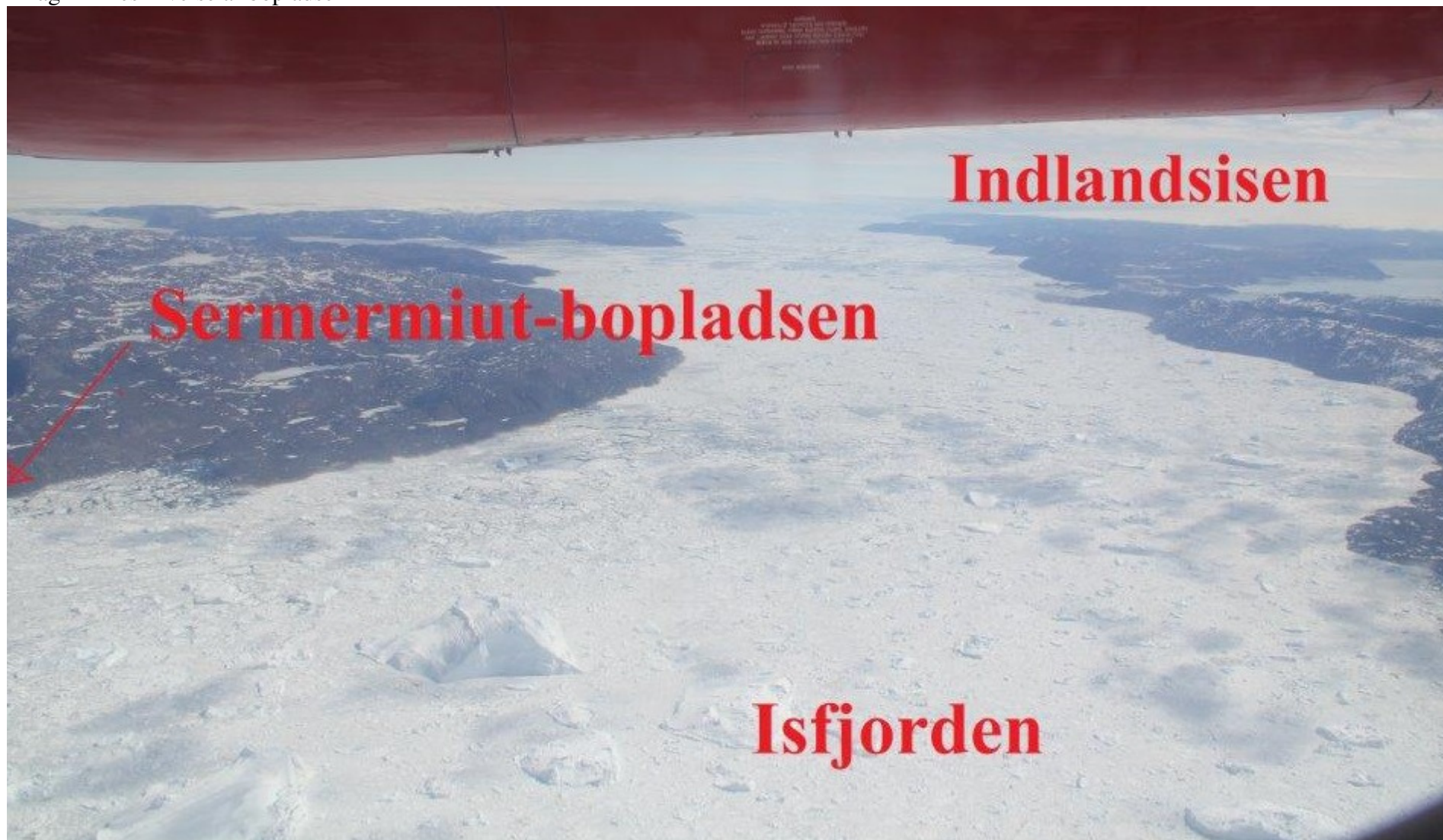


Fig. 1-1. Bopladsens placering ved munden af Ilulissat Isfjord. Indlandsisen kan anes i baggrunden. Store isfjelde ses i forgrunden, hvor de strander på isfjeldbanken i fjordmundingen.



Fig. 1-2. Sermermiut-bopladsen (rødt felt) ved en beskyttet strand ved munden af isfjorden. Gangbroen fra Ilulissat ses sno sig gennem bopladsen. Kløften der adskiller bopladsens nordlige og sydlige del, ses tydeligt midt i feltet.



Fig. 1-3. Bopladsen. Der var stadigvæk en del sne i kløften samt på kystskrænten da forfatteren besøgte bopladsen.



Fig. 1-4. Erosionen af kystskrænten ses tydeligt fra luften (grønne pile). Meldgaards tværgrøft fra 1953, der blev forlænget fra 7 til 19 m af Mathiassen i 1955, ses tydeligt (rød pil).



Fig. 1-5. Satellitbillede af bopladsen fra Google Maps. Nord opad. Kløften gennem bopladsen ses lige over midtlinjen. Eroderet sediment fra kystskrænten ses på stranden. Meldgaards tværgrøft er også tydelig. Gangbroen gennem bopladsen er endnu ikke etableret.

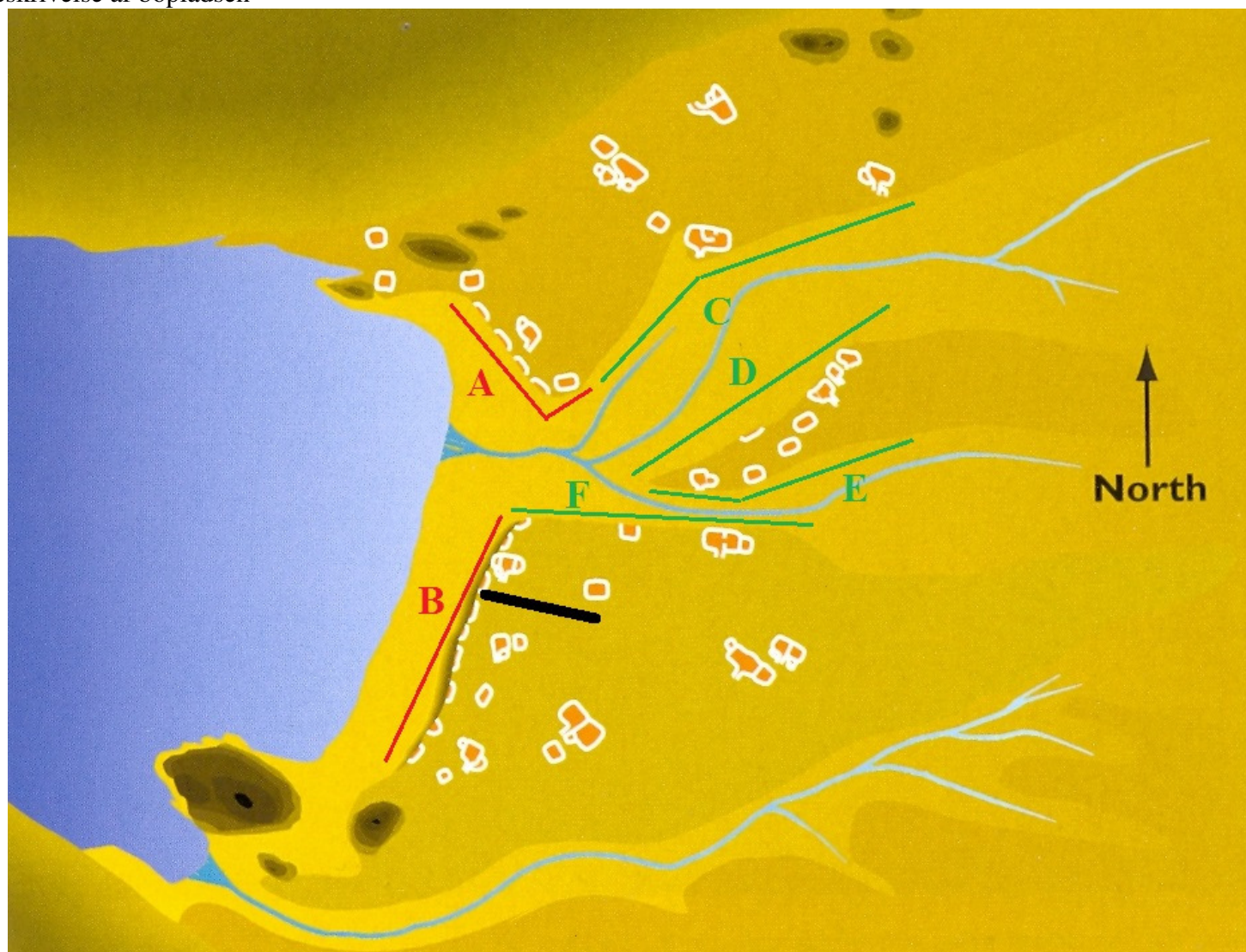


Fig. 1-6. Bopladsens indretning. Hustomterne er hovedsageligt Thule-vinterboliger. Modificeret fra Ole Bennike et al. 2004, "Ilulissat Isfjord", modificeret fra Tinna Møbjerg, 1983. Forfatteren har kun besøgt kystskrænterne A og B. Det var ikke muligt at besøge skrænterne C, D, E og F pga. snedække og rindende vand. Forfatteren er dog overbevist om at der også sker erosion af kulturlag fra disse skrænter, bl.a. fordi der fandtes store mængder knogler i vandløbet.



Fig. 1-7. Bopladsen set fra den sydlige klippe. Billedet er taget 10 dage efter besigtigelsen, og det meste af sneen er smeltet bort.



Fig. 1-8. do.

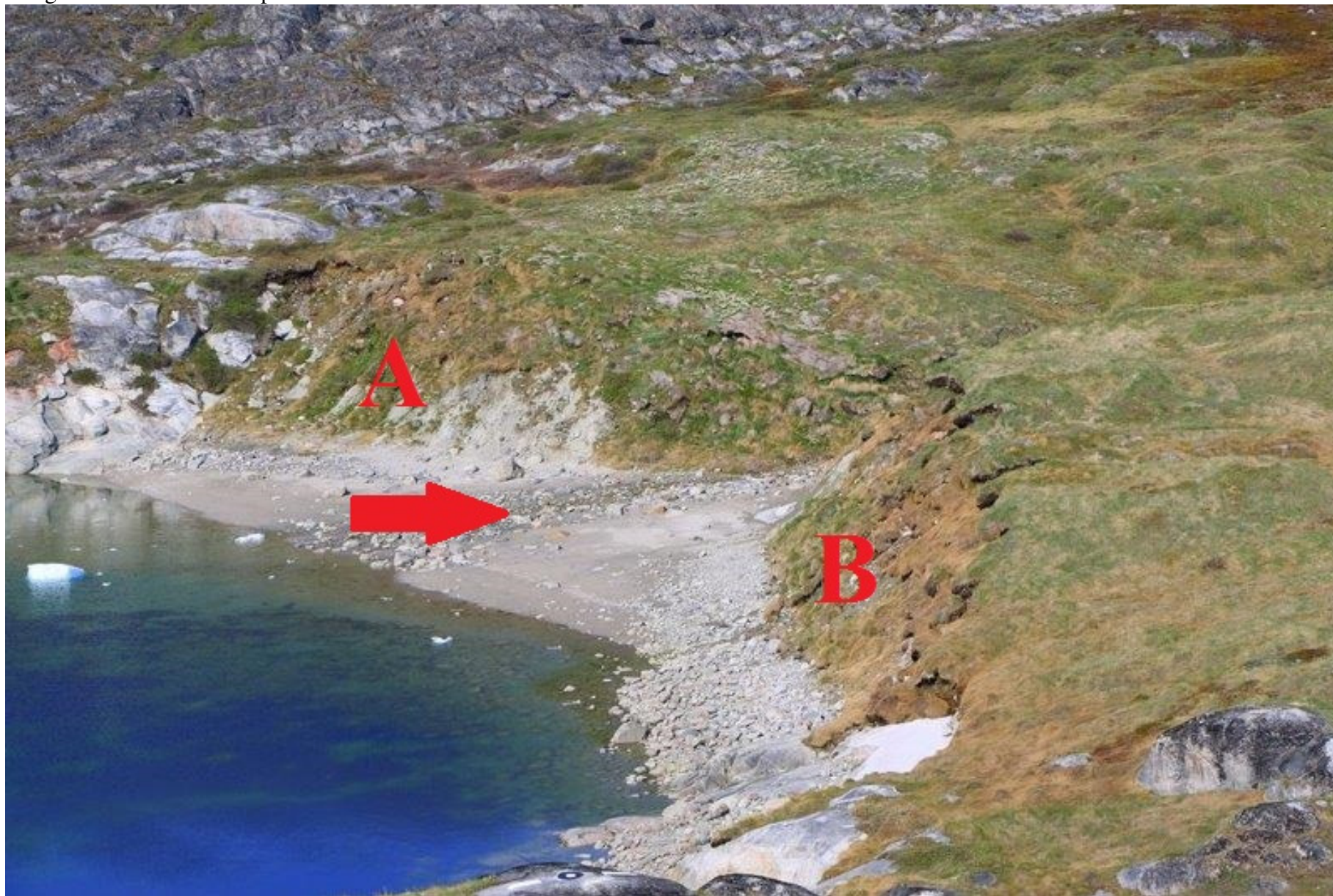


Fig. 1-9. Kystskrænterne A og B. Det lille vandløb (rød pil) der løber fra kløften, indeholder mange knogler. Billedet er taget 10 dage efter besigtigelsen.



Fig. 1-10. Kystskrænt A. Erosionen er tydelig. Billedet er taget 10 dage efter besigtigelsen.



Fig. 1-11. Kystskrænt B. Erosionen er tydelig. Billedet er taget 10 dage efter besigtigelsen.



Fig. 1-12. Bopladsen set fra den sydlige klippe kl. 01.30 om morgenen i midnatssollys.



Fig. 1-13. Bopladsen og bugten set i midnatssollys. I baggrunden ses store isfjelde strandet på banken i munden af Ilulissat Isfjord.



Fig. 1-14. Saqqaq-, Dorset- og Thule-folkets udsigt fra deres hustomter på Sermermiut-bopladsen!